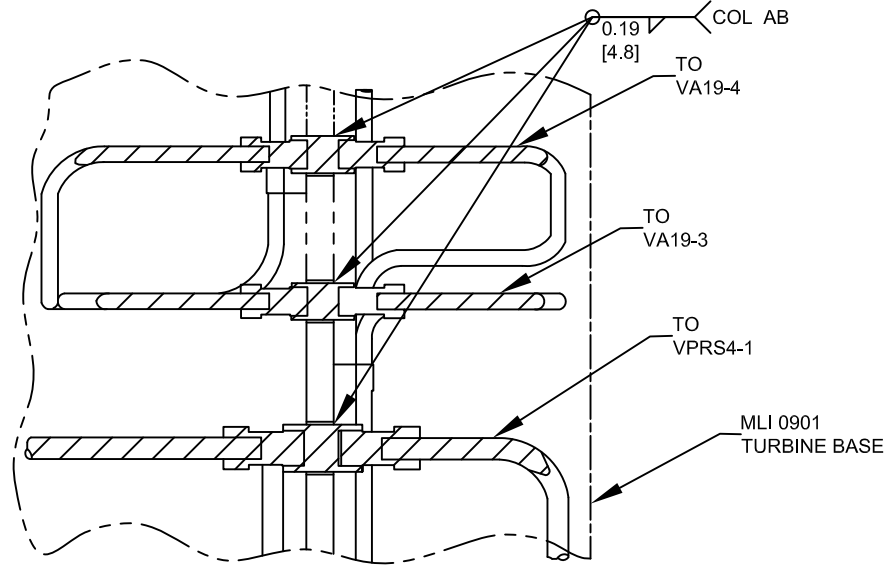
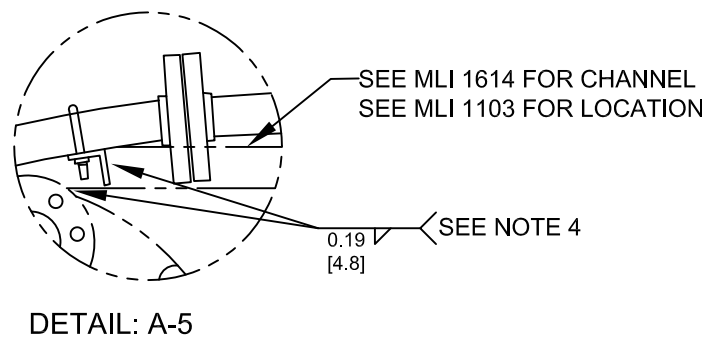
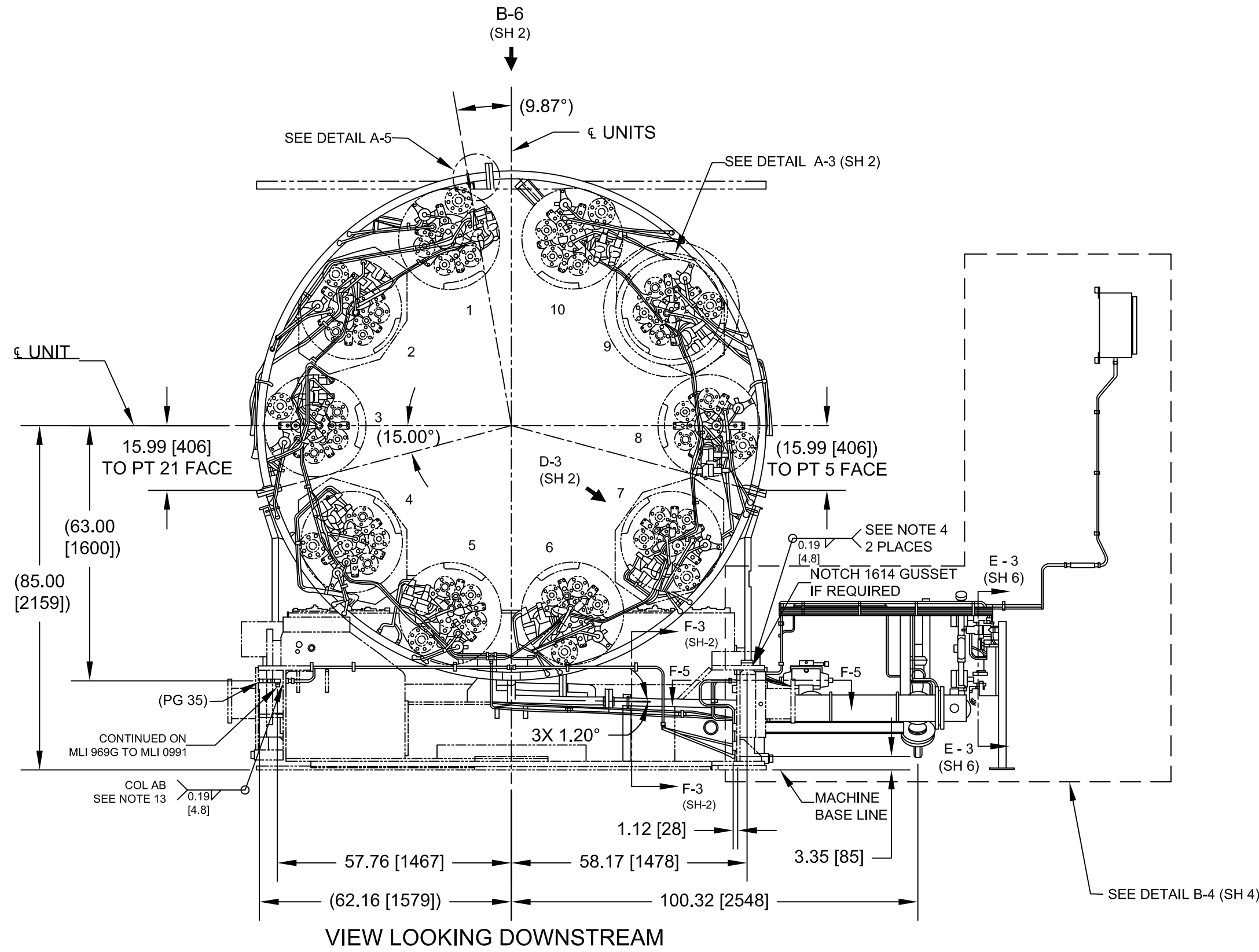


NOTES :

- GENERAL MACHINING APPLIED PRACTICES ARE PER 348A9200.
- PIPING APPLIED PRACTICES ARE PER 351A3700.
- PIPING WELDS ARE PER P8A-AG3, FILLER MATERIAL IS PER COLUMN AE-L UNLESS OTHERWISE SPECIFIED IN.
- STRUCTURAL WELDS ARE PER P8A-AGI, FILLER MATERIAL IS PER COLUMN AB UNLESS OTHERWISE NOTED.
- INSTALL AND SUPPORT TUBING PER 215A4435.
- TUBE RUNS ARE ILLUSTRATIVE ONLY.
- FLOW DIRECTION IS DESIGNATED WITH AN ARROW SYMBOL.
- VALVE ORIENTATIONS ARE SUGGESTED AND MAY BE ROTATED TO AVOID INTERFERENCES.
- INSURE THE ACTUATOR STEM IS NOT DAMAGED DURING ASSEMBLY AND IS MASKED OFF WITH A NON - ADHESIVE TAPE BEFORE PAINTING.
- LENGTHEN TUBE RUNS WHERE DENOTED FOR CANS 5, 7, AND 8 FOR ADDED THERMAL GROWTH RELIEF.
- SYSTEM PARAMETERS AND SPECIFICATIONS ARE BASED ON TYPICAL REQUIREMENTS FOR 7EA DLN 1.0 DUAL FUEL SYSTEM AND CUSTOMER SCOPE OF WORK.
- THIS DRAWING IS A REPRESENTATION OF DUAL FUEL CONFIGURATION WHICH INCLUDES ORIGINAL, MODIFIED, AND NEW EQUIPMENT.



SECTION: F-5

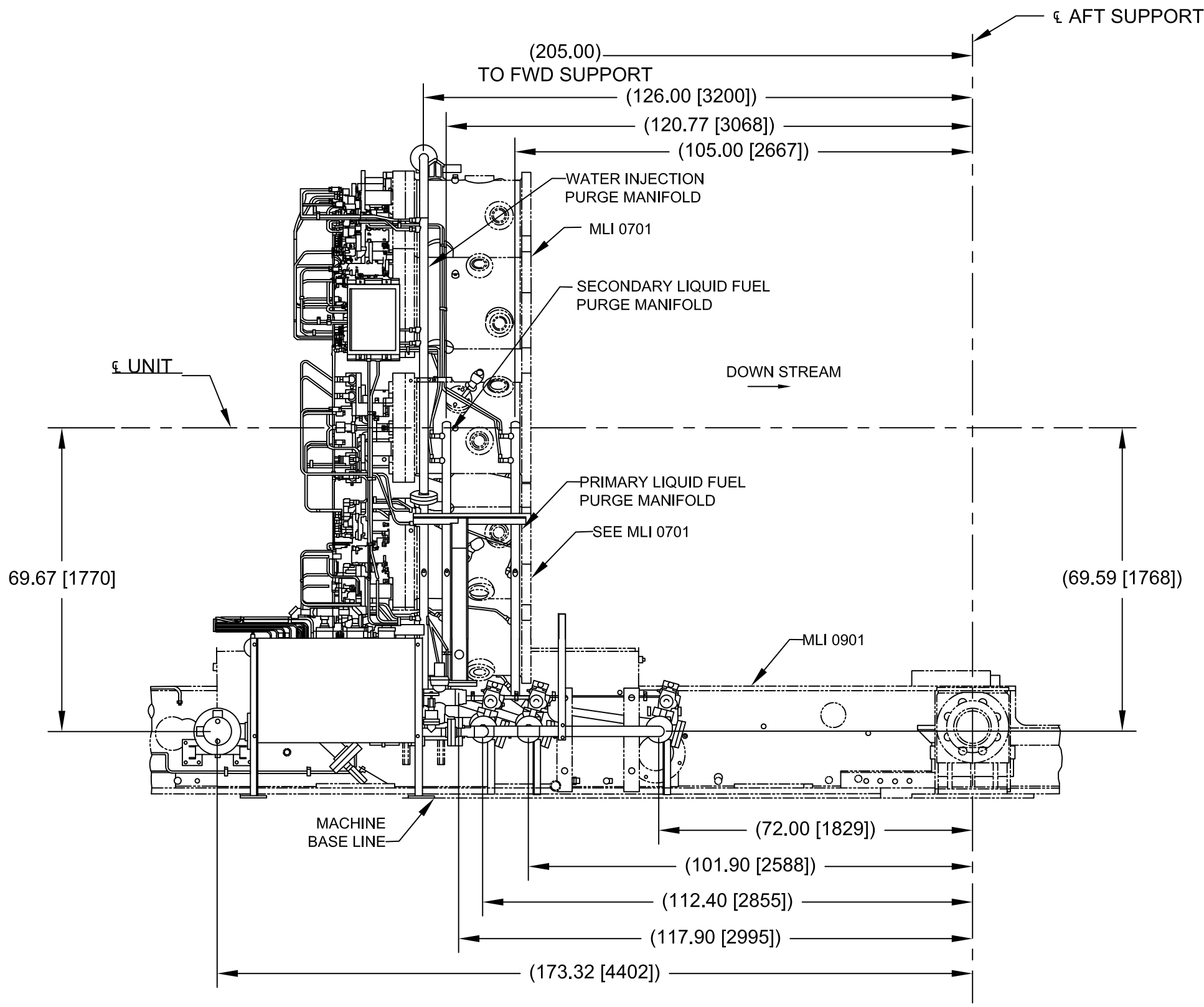


PARTS LIST				
ITEM	QTY	DEVICE No.	DESCRIPTION	VENDOR/MODEL
1	3	SEE NOTE 1	3-WAY PURGE VALVE ASSEMBLY	JASC / 101254-1
2	2	SEE NOTE 1	3-WAY PURGE VALVE ASSEMBLY	JASC / 101254-2
3	3	SEE NOTE 1	3-WAY PURGE VALVE ASSEMBLY	JASC / 101254-3
4	2	SEE NOTE 1	3-WAY PURGE VALVE ASSEMBLY	JASC / 101254-4
5	3	VA19-1 VA19-2 VA33-1	3-WAY PURGE VALVE	CR-TEC / CRS352BT-1.5F
6	1	HX4-1	HEAT EXCHANGER-PURGA AIR	ITT / STANDARD 5-080-06-030-013
7	20	VCK2-21 to VCK2-30 VCK2-31 to VCK2-40	PURGE AIR CHECK VALVE	JASC / 101232
8	1	VA23-2	PURGE VALVE	CR-TEC / CRS733F-2F
9	2	VCK80-1 VCK80-2	COMPRESSION CHECK VALVE	SWAGELOK / SS-CHS8-10

NOTES:

- 3-WAY PURGE VALVE ASSEMBLY CONSIST OF THE FOLLOWING.
 - 1 - MOUNTING BLOCK
 - 1 - 3-WAY VALVE (VA19-3-1 to VA19-3-10) PRIMARY
 - 1 - 3-WAY VALVE (VA19-4-1 to VA19-4-10) SECONDARY

IMPORTANTE
ESTE PLANO FUE ELABORADO EN AUTOCAD V.2008
CUALQUIER MODIFICACION REALIZADA EN CAMPO
DEBERA SER NOTIFICADO A LA UNIDAD
RESPONSABLE.
QUEDA PROHIBIDO CORREGIR ESTE PLANO SIN
AUTORIZACION DE ESTA UNIDAD.
ALL DIMENSIONS IN BRACKETS [] ARE
MILLIMETER, EXPRESSED DIMENSIONS
ARE INCHES



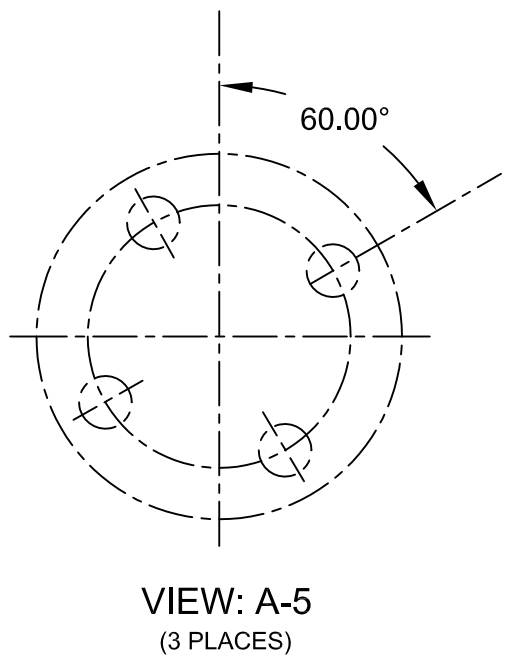
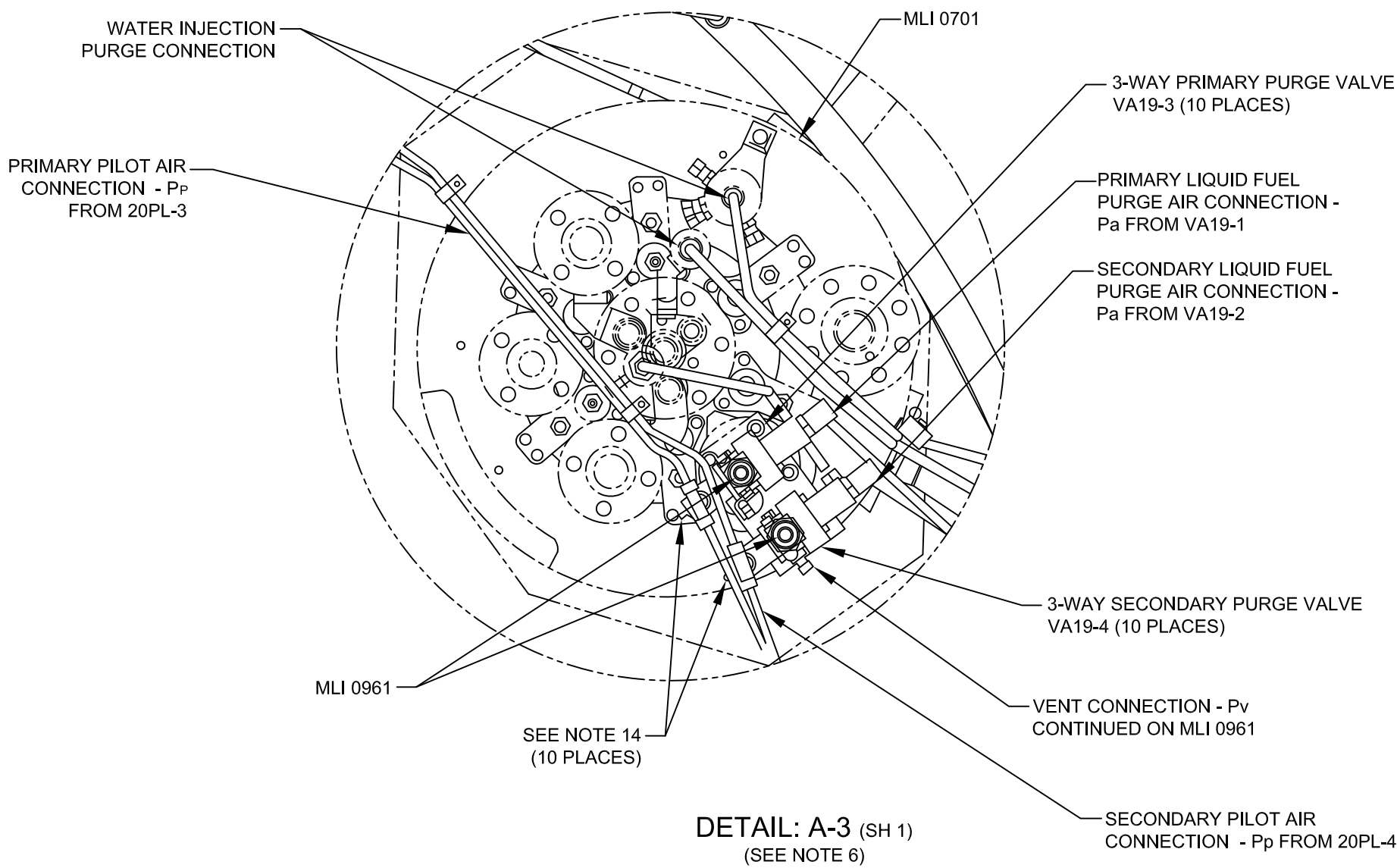
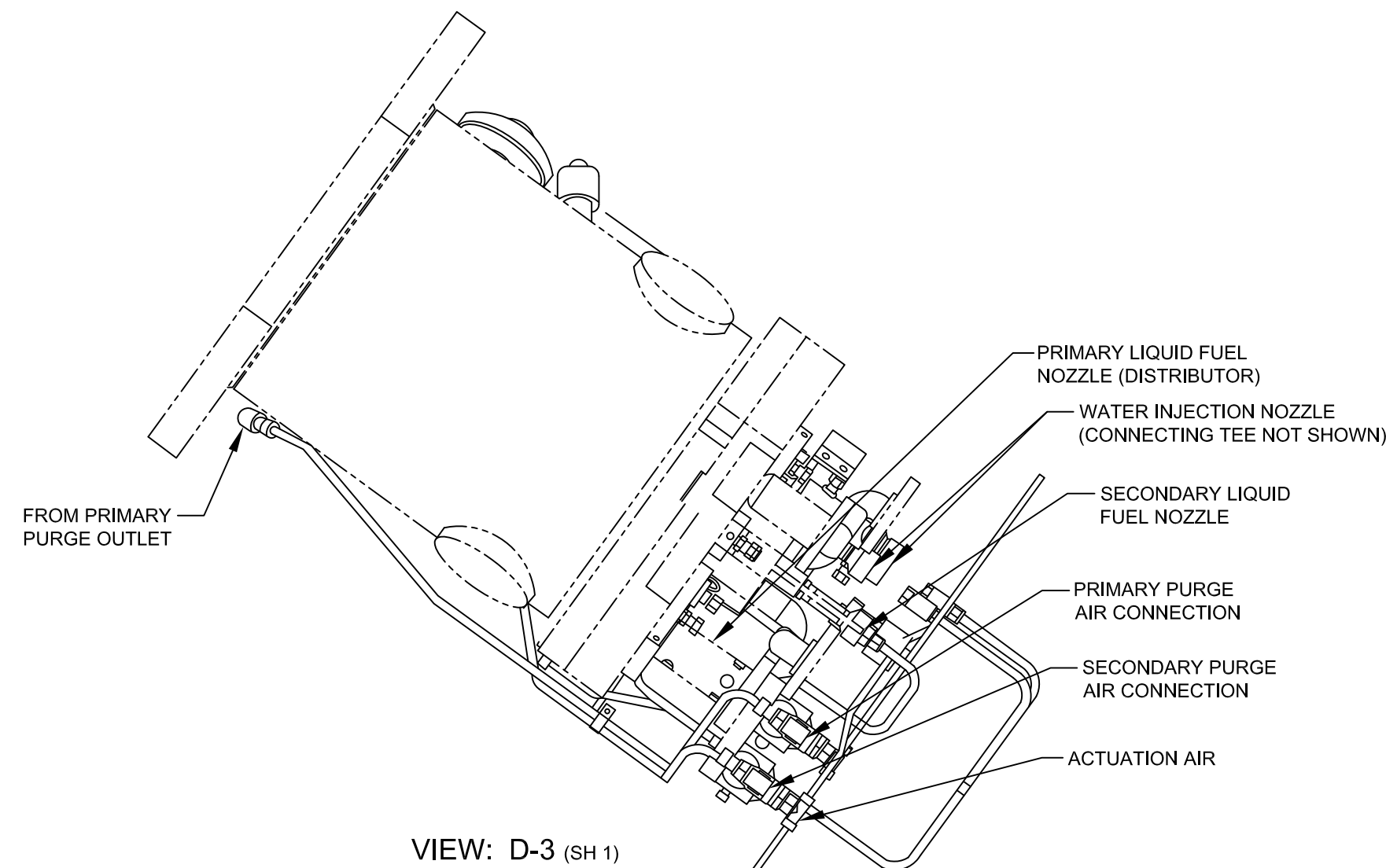
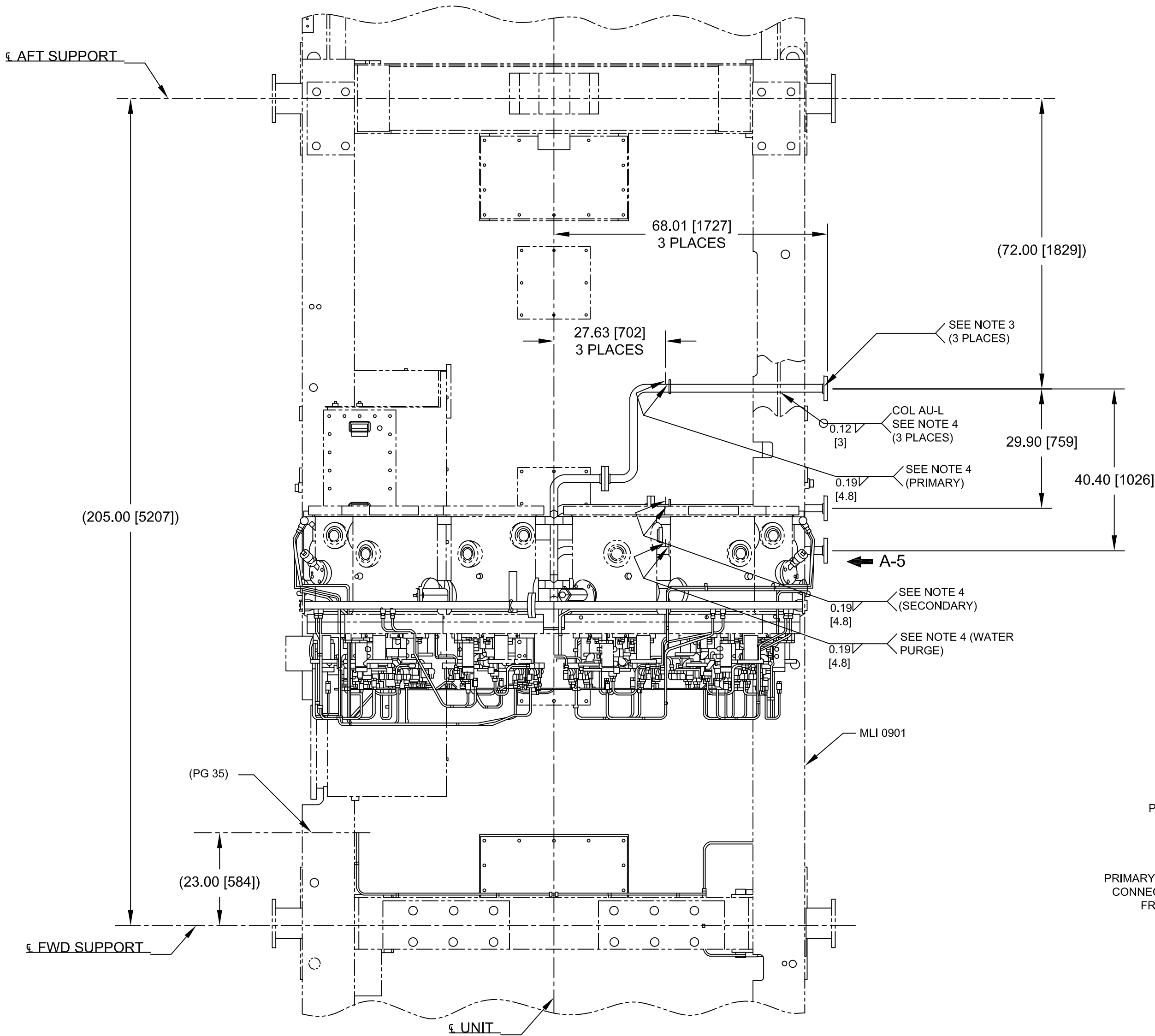
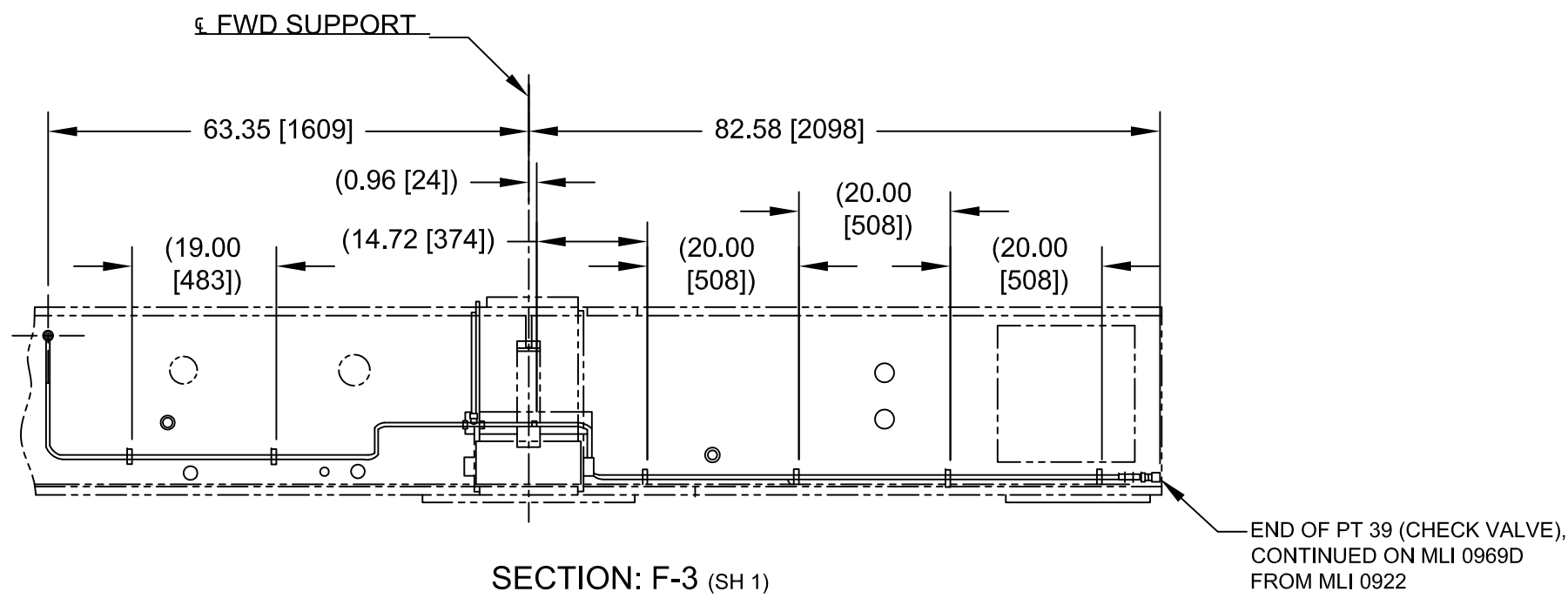
REF. FABRICANTE					
REF. FABRICANTE	FABRICANTE	O/C:			

AGM-02-0204-PLA-M-0031	ATOMIZING AIR LOWER PIPING ARRANGEMENT	(MLI 0983)			
AGM-02-0204-PLA-M-0029	ATOMIZING AIR INTERCONNECTION	(MLI 0969D)			
AGM-02-0204-PLA-M-0018	COOLING WATER - LUBE OIL	(MLI 0914)			
AGM-02-0204-PLA-M-0011	PRESSURE TRANSDUCER PANEL ASSY-PURGE PROT.	(MLI 0557T)			
N° DE DOCUMENTO	DESCRIPCION	REV.	FECHA		
DOCUMENTOS DE REFERENCIA					
<div><div><div>DERWICK</div><div>ProEnergy</div><div>CORPOELEC</div><div>Electricidad de Caracas</div><div>AGENCIA NACIONAL DE INGENIERIA Y PROYECTOS</div><div>SENECA</div></div><div>AMPLIACIÓN DE LA CAPACIDAD DE GENERACIÓN Y TRANSPORTE DE ELECTRICIDAD EN LA ISLA DE MARGARITA FUEL NOZZLE PURGE DUAL FUEL MOD. UNITS 298034 & 298035 (MLI 0918)</div></div>					
PROYECTO N°: 409-2956-1	REV:	PROYECTO: CALCULO: REVISADO: C. Brown DIBUJO: S. Boerckel APROBADO: T. Koontz ARCHIVO:	ESCALA: NONE	FECHA: 19/07/11 DISK N° ESC./PLOTEO:	PLANO No: AGM-02-0204-PLA-M-0020
PAGINA: 1	DE: 7	REV: 0			

LINIA DE CORTE DE ORIGINAL
LINIA DE CORTE DE COPIA

AGM-02-0204-PLA-M-0020
N° PLANO:

IMPORTANTE
ESTE PLANO FUE ELABORADO EN AUTOCAD V.2008
CUALQUIER MODIFICACION REALIZADA EN CAMPO
DEBERA SER NOTIFICADO A LA UNIDAD
RESPONSABLE.
QUEDA PROHIBIDO CORREGIR ESTE PLANO SIN
AUTORIZACION DE ESTA UNIDAD.
ALL DIMENSIONS IN BRACKETS [] ARE
MILLIMETER, EXPRESSED DIMENSIONS
ARE INCHES



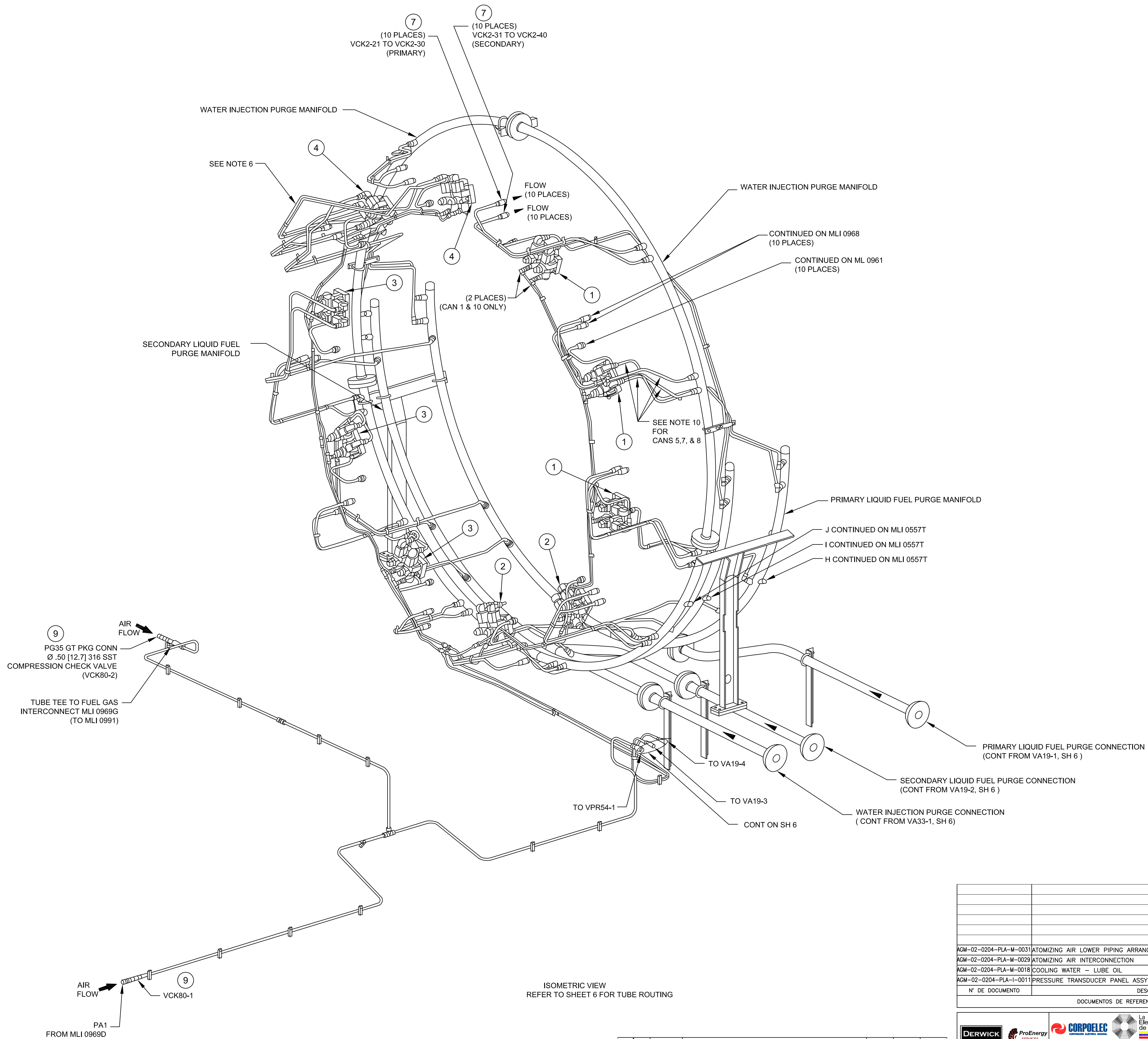
N° DE DOCUMENTO	DESCRIPCIÓN	REV.	FECHA
AGM-02-0204-PLA-M-0031	ATOMIZING AIR LOWER PIPING ARRANGEMENT (MLI 0983)		
AGM-02-0204-PLA-M-0029	ATOMIZING AIR INTERCONNECTION (MLI 0969D)		
AGM-02-0204-PLA-M-0018	COOLING WATER - LUBE OIL (MLI 0914)		
AGM-02-0204-PLA-I-0011	PRESSURE TRANSDUCER PANEL ASSY-PURGE PROT. (MLI 0557T)		

PROYECTO N°:	REV:	PROYECTO:	ESCALA:	FECHA:	PLANO No:
409-2956-1			NONE	19/07/11	AGM-02-0204-PLA-M-0020
CALCULO:	PROYECTO:	ESCALA:	FECHA:	PLANO No:	
REVISADO: C. Brown	CALCULO:	FECHA:	19/07/11		
DIBUJO: S. Boerckel	REVISADO: J. Castillo	DISK. N°			
APROBADO: T. Koontz	ESC./PLOTED:				
ARCHIVO:	APROBADO: M. Monticelli	ARCHIVO:			

REF.	FABRICANTE	FABRICANTE	O/C:

IMPORTANTE
ESTE PLANO FUE ELABORADO EN AUTOCAD V.2008
CUALQUIER MODIFICACION REALIZADA EN CAMPO
DEBERA SER NOTIFICADO A LA UNIDAD
RESPONSABLE.
QUEDA PROHIBIDO CORREGIR ESTE PLANO SIN
AUTORIZACION DE ESTA UNIDAD.

ALL DIMENSIONS IN BRACKETS [] ARE
MILLIMETER; EXPRESSED DIMENSIONS
ARE INCHES



ISOMETRIC VIEW
REFER TO SHEET 6 FOR TUBE ROUTING

△							
△							
△							
△							
△	19/07/11	ISSUED FOR CONSTRUCTION			SAB	CB	TK
REV.	FECHA	REVISIONES O MODIFICACIONES			DIBUJO	REVISO	APROBADO

REF. FABRICANTE		
REF. FABRICANTE	FABRICANTE	O/C:

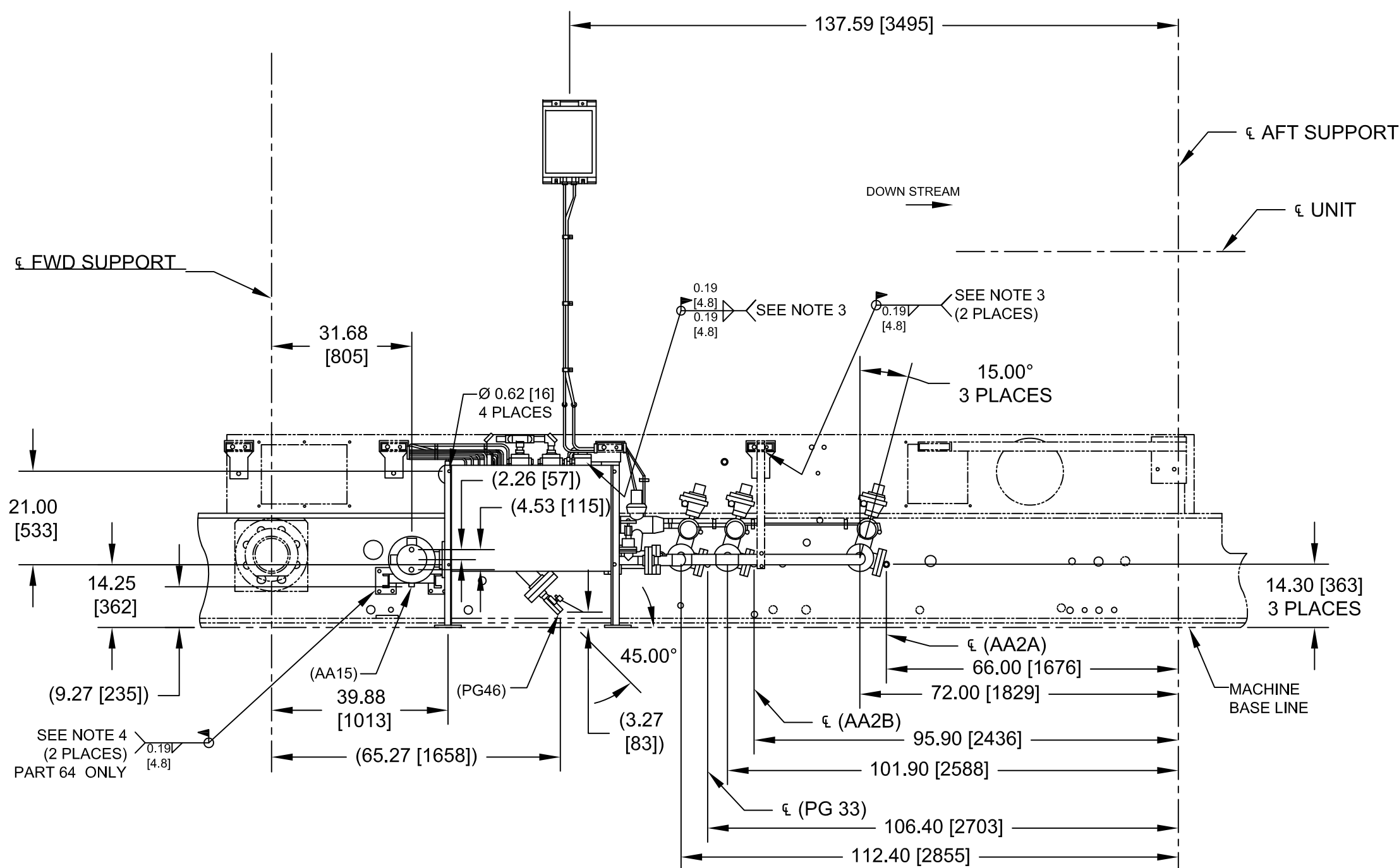
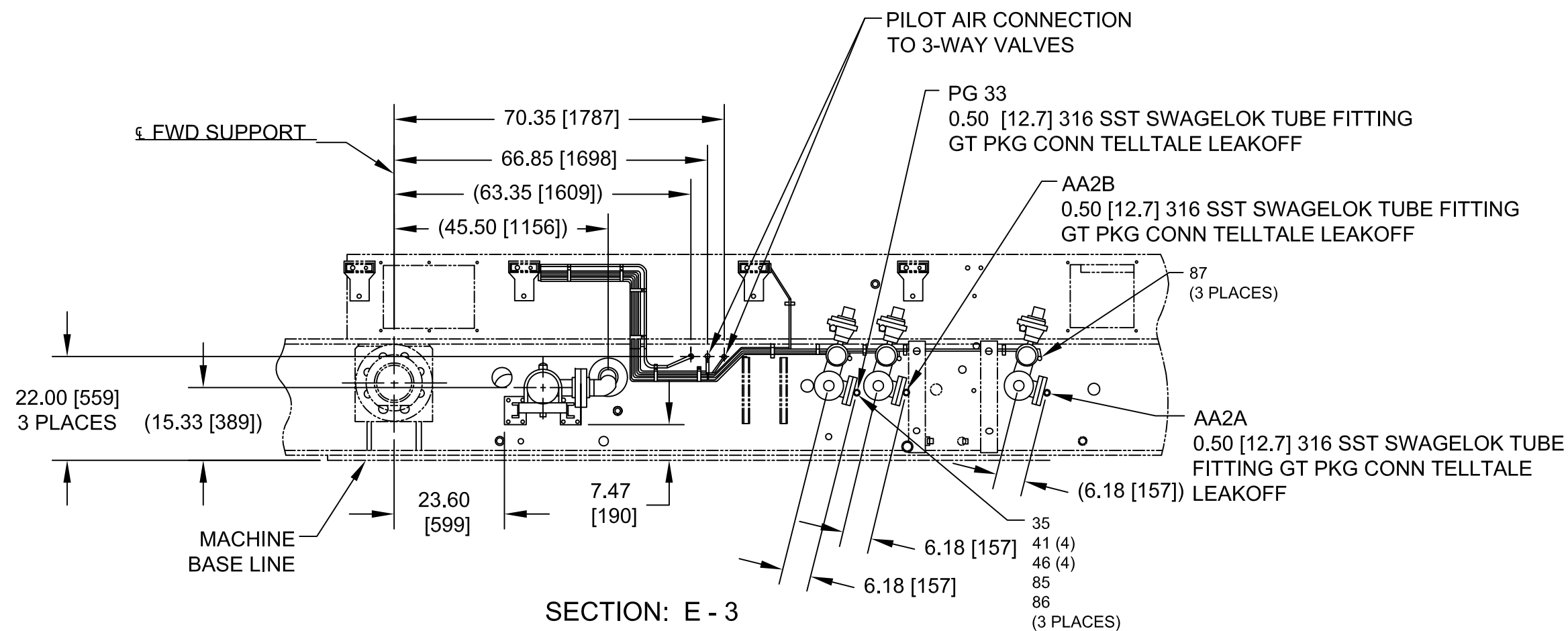
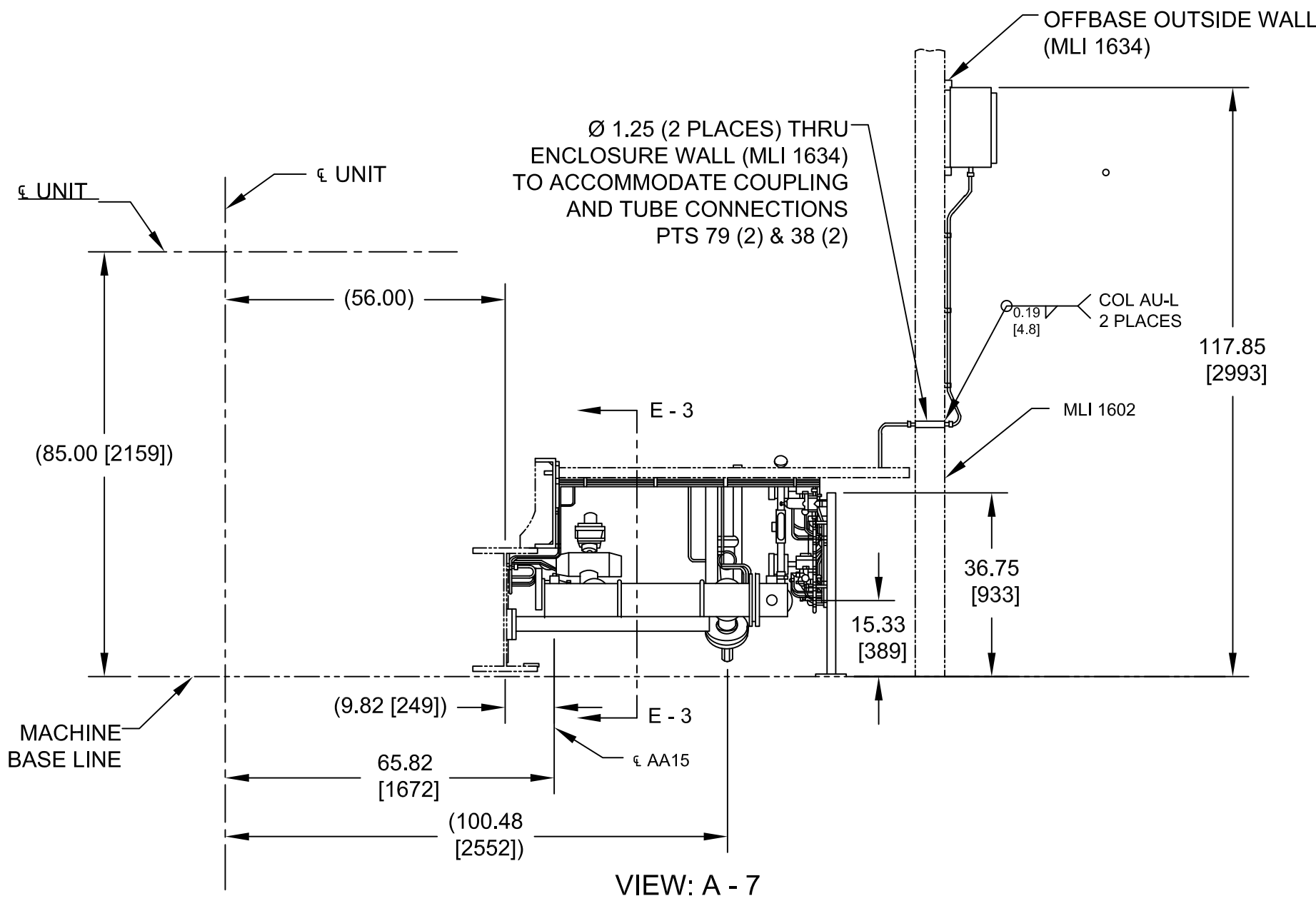
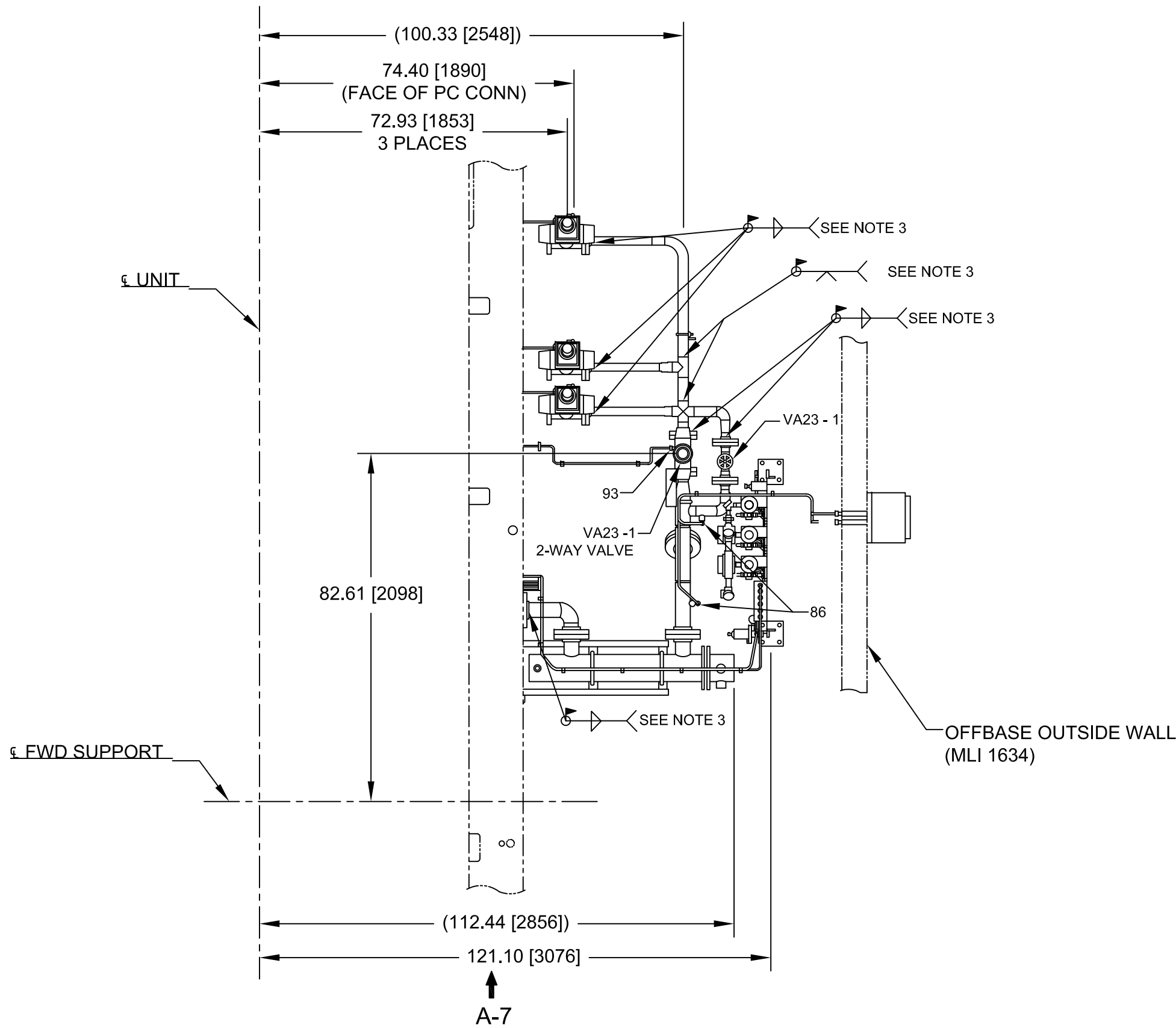
AGM-02-0204-PLA-M-0031	ATOMIZING AIR LOWER PIPING ARRANGEMENT	(MLI 0983)	
AGM-02-0204-PLA-M-0029	ATOMIZING AIR INTERCONNECTION	(MLI 09690)	
AGM-02-0204-PLA-M-0018	COOLING WATER - LUBE OIL	(MLI 0914)	
AGM-02-0204-PLA-I-0011	PRESSURE TRANSDUCER PANEL ASSY-PURGE PROT.	(MLI 05577)	
N° DE DOCUMENTO	DESCRIPCION	REV.	FECHE
DOCUMENTOS DE REFERENCIA			

 DERWICK <small>CONCRETE APPLICATIONS GROUP</small>	 ProEnergy <small>ENERGÍA Y SERVICIOS</small>	 CORPOLEC <small>COMERCIO AL POR MAYOR</small>	 La Electricidad de Caracas <small>SECTOR ELÉCTRICO</small>	 AGENCIA NACIONAL DE ENERGÍA Y PROYECTOS GENECA
AMPLIACIÓN DE LA CAPACIDAD DE GENERACIÓN Y TRANSPORTE DE ELECTRICIDAD EN LA ISLA DE MARGARITA				
DUAL FUEL MOD. UNITS 298034 & 298035 (MLI 0918)				
PLANO Nº:	REV:	CALCULO:	ESCALA: NONE	PLANO No:
PROYECTO N°: 409-2956-1		CALCULO:	FECHA: 19/07/11	AGM-02-0204-PLA-M-0020
REVISADO: C. Brown		REVISADO: J. Castillo	DISEÑ.: N	
DIBUJO: S. Boerckel		DIBUJO:	ESC./PLOTED:	REV.
Aprobado: T. Koontz		Aprobado: M. Monticelli	ARCHIVO:	PAGINA: 3 DE: 7
ARCHIVO:				(O)

LINIA DE CORTE DE ORIGINAL
LINIA DE CORTE DE COPIA

AGM-02-0204-PLA-M-0020
N° PLANO:

IMPORTANTE
ESTE PLANO FUE ELABORADO EN AUTOCAD V.2008
CUALQUIER MODIFICACION REALIZADA EN CAMPO
DEBERA SER NOTIFICADO A LA UNIDAD
RESPONSABLE.
QUEDA PROHIBIDO CORREGIR ESTE PLANO SIN
AUTORIZACION DE ESTA UNIDAD.
ALL DIMENSIONS IN BRACKETS [] ARE
MILLIMETER, EXPRESSED DIMENSIONS
ARE INCHES



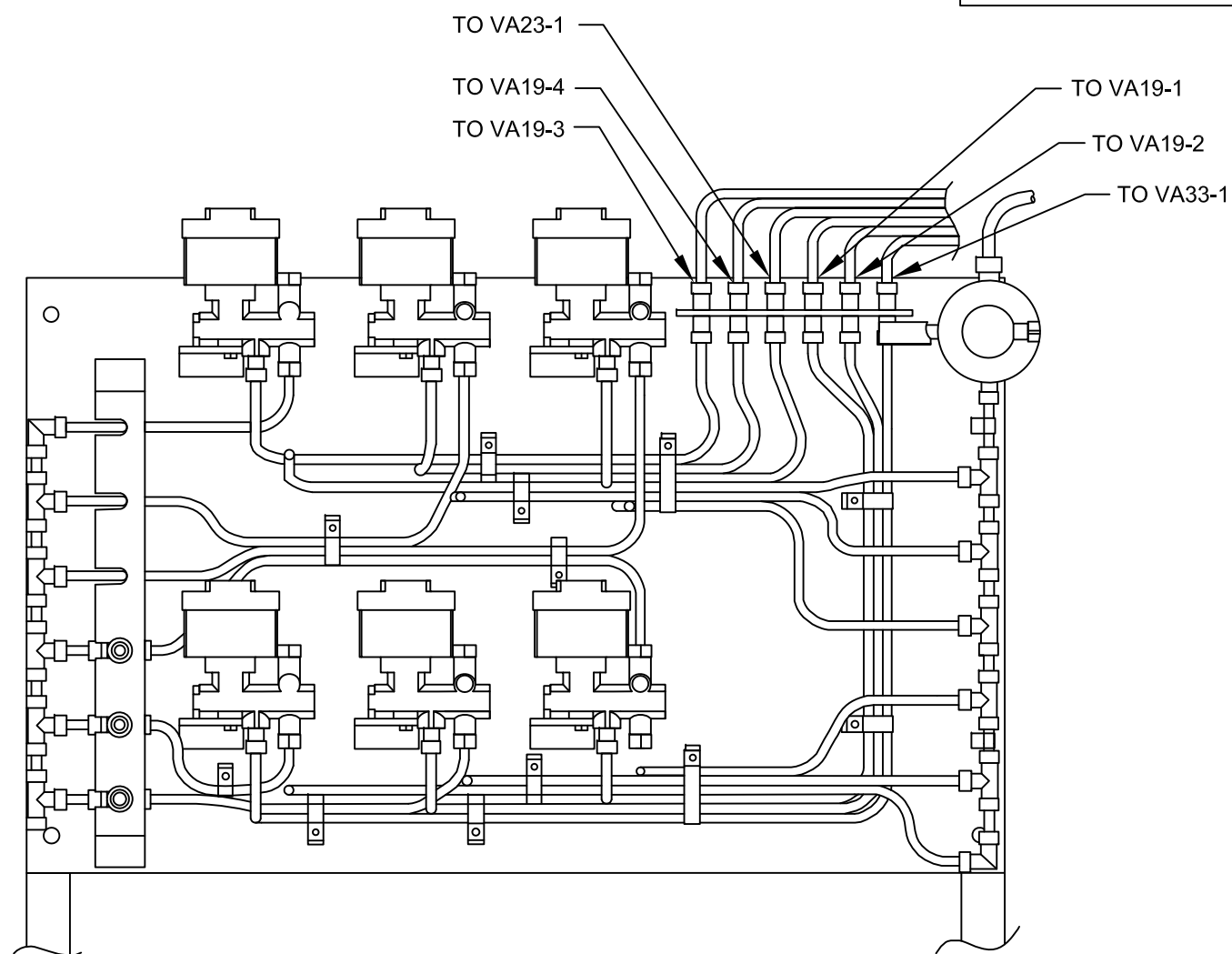
N° DE DOCUMENTO	DESCRIPCION	REV.	FECHA
AGM-02-0204-PLA-M-0031	ATOMIZING AIR LOWER PIPING ARRANGEMENT (MLI 0983)		
AGM-02-0204-PLA-M-0029	ATOMIZING AIR INTERCONNECTION (MLI 0969D)		
AGM-02-0204-PLA-M-0018	COOLING WATER - LUBE OIL (MLI 0914)		
AGM-02-0204-PLA-I-0011	PRESSURE TRANSDUCER PANEL ASSY-PURGE PROT. (MLI 0557T)		

PROYECTO N°:	REV:	PROYECTO:	ESCALA:	PLANO N°:
409-2956-1		NONE		AGM-02-0204-PLA-M-0020
REVISADO: C. Brown	CALCULO:	FECHA:	19/07/11	
DIBUJO: S. Boerckel	REVISADO: J. Castillo	DISK N°		
APROBADO: T. Koontz	ESC./PLOTED:			
ARCHIVO:	APROBADO: M. Monticelli	ARCHIVO:	PAGINA: 5	DE: 7

REF.	FABRICANTE	FABRICANTE	O/C:

IMPORTANTE
ESTE PLANO FUE ELABORADO EN AUTOCAD V.2001
CUALQUIER MODIFICACION REALIZADA EN CAMPO
DEBERA SER NOTIFICADO A LA UNIDAD
RESPONSABLE.
QUEDA PROHIBIDO CORREGIR ESTE PLANO SIN
AUTORIZACION DE ESTA UNIDAD.


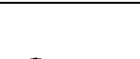



ALL DIMENSIONS IN BRACKETS [] ARE
MILLIMETER; EXPRESSED DIMENSIONS
ARE INCHES



SECTION: E-3 (SH1)
SEE AGM-02-0204-PLA-I-0011
(PRESSURE TRANSDUCER PANEL ASSEMBLY - PURGE PROTECTION)

ISOMETRIC VIEW
(ROTATED 180°)

[illegible]

 		  		
		GERENCIA FUNCIONAL DE POTENCIA Y PROYECTOS		
AGENCIA NACIONAL DE LA CAPACIDAD DE GENERACIÓN Y TRANSPORTE DE ELECTRICIDAD EN LA ISLA DE MARGARITA				
PLANO N°:		REV:		
PROYECTO N°: 409-2956-1		FUEL NOZZLE PURGE DUAL FUEL MOD. UNITS 298034 & 298035 (MLI 0918)		
CALCULO:	PROYECTO:	ESCALA: NONE	PLANO No:	
REVISADO: C. Brown	CALCULO:	FECHA: 19/07/11	AGM-02-0204-PLA-M-0020	
DIBUJO: S. Boerckel	REVISADO: J. Castillo	DESG. N°		
APROBADO: T. Koontz	DIBUJO:	ESC./PLTOTE:		
ARCHIVO:	APROBADO: M. Monticelli	ARCHIVO:	PAGINA: 6 DE: 7 REV. <table><tr><td>0</td></tr></table>	0
0				

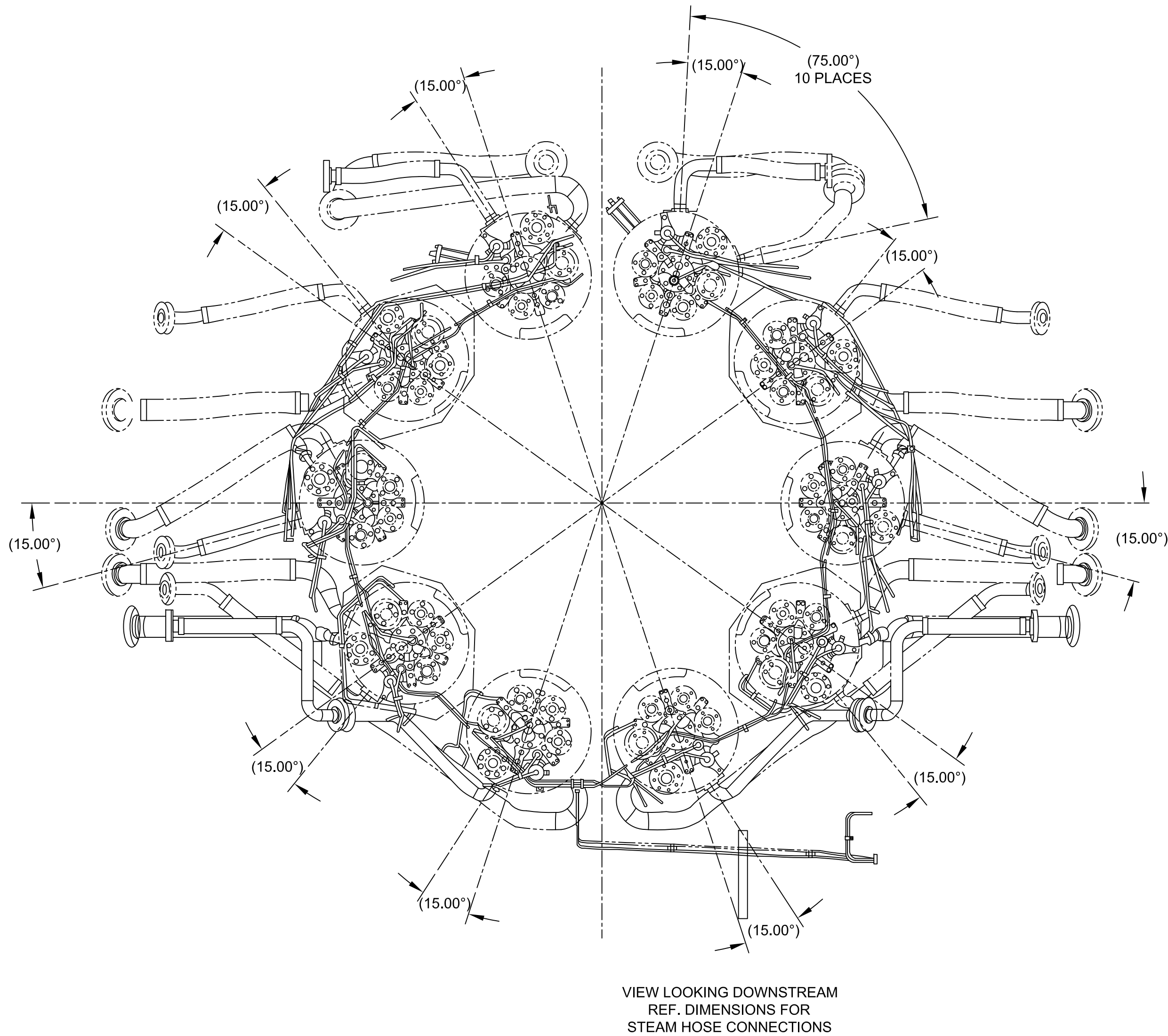
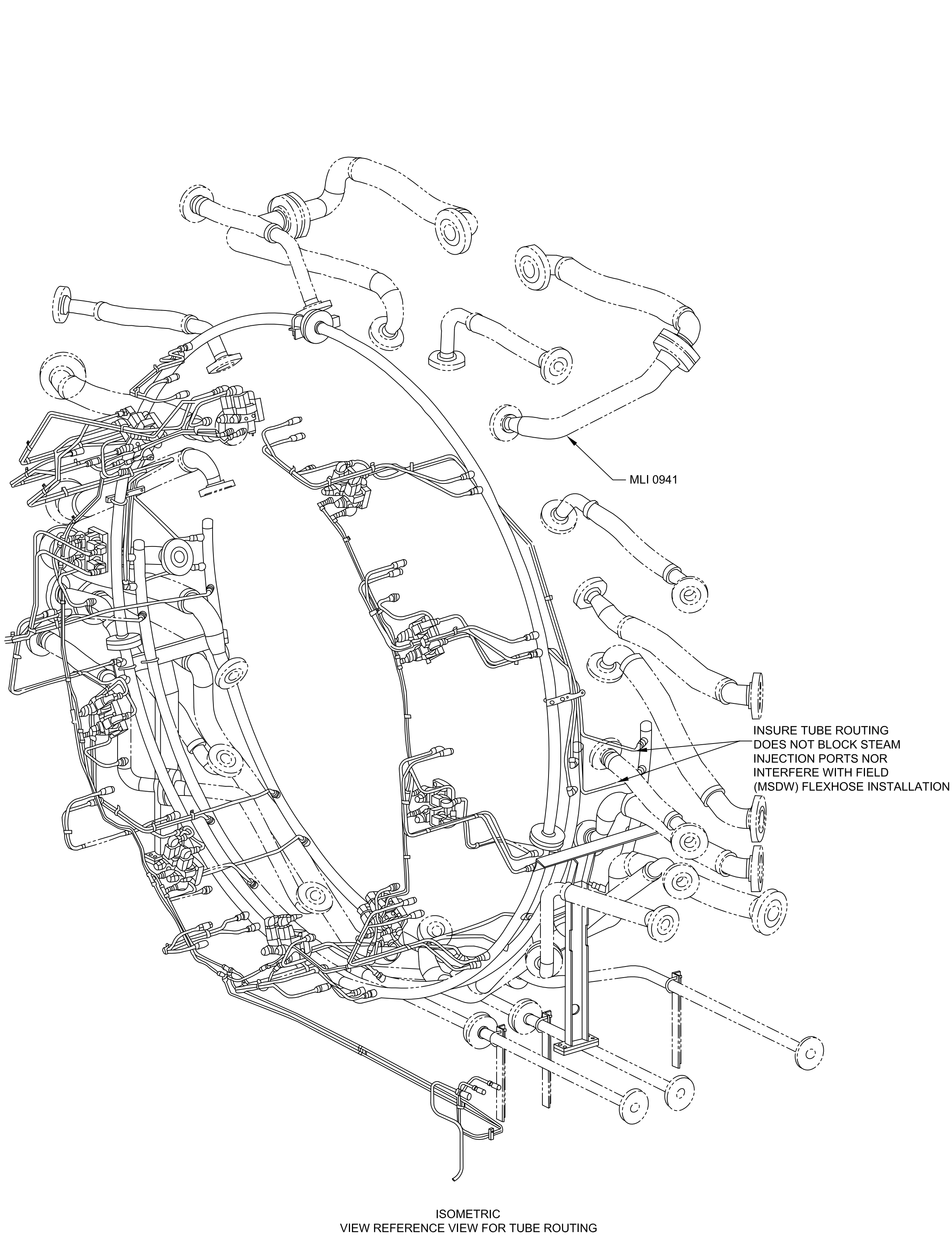
△					
△					
△					
△					
△	19/07/11	ISSUED FOR CONSTRUCTION	SAB	CB	TK
REV.	FECHA	REVISIONES O MODIFICACIONES	DIBUJO	REVISO	APROBO

REF. FABRICANTE		
REF. FABRICANTE	FABRICANTE	O/C:

LINIA DE CORTE DE ORIGINAL
LINIA DE CORTE DE COPIA

AGM-02-0204-PLA-M-0020
N° PLANO:

IMPORTANTE
ESTE PLANO FUE ELABORADO EN AUTOCAD V.2008
CUALQUIER MODIFICACION REALIZADA EN CAMPO
DEBERA SER NOTIFICADO A LA UNIDAD
RESPONSABLE.
QUEDA PROHIBIDO CORREGIR ESTE PLANO SIN
AUTORIZACION DE ESTA UNIDAD.
ALL DIMENSIONS IN BRACKETS [] ARE
MILLIMETER, EXPRESSED DIMENSIONS
ARE INCHES



△					
△					
△					
△					
△	19/07/11	ISSUED FOR CONSTRUCTION	SAB	CB	TK
REV.	FECHA	REVISIONES O MODIFICACIONES	DIBUJO	REVISO	APROBO
REF. FABRICANTE					
REF. FABRICANTE		FABRICANTE		O/C:	

AGM-02-0204-PLA-M-0031	ATOMIZING AIR LOWER PIPING ARRANGEMENT	(MLI 0983)
AGM-02-0204-PLA-M-0029	ATOMIZING AIR INTERCONNECTION	(MLI 0969D)
AGM-02-0204-PLA-M-0018	COOLING WATER - LUBE OIL	(MLI 0914)
AGM-02-0204-PLA-I-0011	PRESSURE TRANSDUCER PANEL ASSY-PURGE PROT.	(MLI 0557T)
N° DE DOCUMENTO	DESCRIPCION	REV. FECHA
DOCUMENTOS DE REFERENCIA		
DERWICK	ProEnergy	CORPOELEC
Electricidad de Caracas		
AGENCIA NACIONAL DE INGENIERIA Y PROYECTOS		
SENECA		
AMPLIACIÓN DE LA CAPACIDAD DE GENERACIÓN Y TRANSPORTE DE ELECTRICIDAD EN LA ISLA DE MARGARITA		
FUEL NOZZLE PURGE		
DUAL FUEL MOD. UNITS 298034 & 298035		
(MLI 0918)		
PROYECTO N°:	REV:	PLANO N°:
409-2956-1		AGM-02-0204-PLA-M-0020
CALCULO:	PROYECTO:	ESCALA:
REVISADO: C. Brown	FECHA: 19/07/11	NONE
DIBUJO: S. Boerckel	REVISADO: J. Castillo	DISK. N°
APROBADO: T. Koontz	ESC./PLOTEO:	REV.
ARCHIVO:	APROBADO: M. Monticelli	ARCHIVO:
PAGINA: 7	DE: 7	REV. 0

LINIA DE CORTE DE COPIA
LINIA DE CORTE DE ORIGINAL